

Biological Sciences

B.Sc.

Bachelor of Science



Auf einen Blick

Abschluss:	Bachelor of Science
Studienbeginn:	Wintersemester
Erstsemesterplätze:	172
Lehrsprachen:	Deutsch/Englisch
Regelstudienzeit:	6 Semester
Bewerbungsfrist:	siehe – uni.kn/studienangebot
Zulassungsbeschränkung:	ja
ECTS-Credits:	180
Besonderheiten:	sehr gutes Betreuungsverhältnis

Biological Sciences

Bachelor of Science

Studieninhalte

Biologie ist die Wissenschaft von den lebendigen Systemen. Sie untersucht Entwicklung, Funktionsweise und Verhalten sowie die Beziehung zwischen dem einzelnen Organismus und seiner Umwelt. Die Forschungsschwerpunkte am Fachbereich Biologie der Universität Konstanz liegen in den Bereichen molekularbiologisch orientierte Zellbiologie, biomedizinische Grundlagenforschung, chemische Biologie und Ökologie. Während Ihres Studiums erwerben Sie Kompetenzen in allen klassischen und modernen biologischen Gebieten und erhalten eine umfangreiche praktische Ausbildung in den Methoden der Zell- und Molekularbiologie.

Perspektiven

Berufliche Perspektiven

Typische Berufsfelder finden AbsolventInnen in den Bereichen:

- biotechnologische, chemische und pharmazeutische Unternehmen
- Forschungseinrichtungen
- Entwicklungsabteilungen
- Wirtschaftsunternehmen
- Journalismus und politische Administration

Weiterführende Studienmöglichkeiten an der Universität Konstanz

- Biological Sciences (M.Sc.)

Studienverlaufsplan*

Biological Sciences – Bachelor of Science


1. Semester	2. Semester	3. Semester	4. Semester	5. Semester	6. Semester
Organisationsformen des Tierreichs 4 Credits	Bau und Funktion der Pflanzen 4 Credits	Ökologie 3 Credits	Zellbiologie II 3 Credits	Kompaktkurs Mikrobiologie 9 Credits	Individueller Projektkurs 11 Credits
Zellbiologie I 3 Credits	Botanischer Kurs 3 Credits	Evolution, Verhalten 3 Credits	Genetik II 3 Credits		
Basic Skills for Biology 2 Credits	Botanische Bestimmungsübungen 3 Credits	Cellular and Organismal Zoology 3 Credits	Mikrobiologie I 3 Credits		
Genetik I 3 Credits	Organische Chemie 6 Credits	Zoologische Bestimmungsübungen 3 Credits	Präferenzmodule Zwei Veranstaltungen mit jeweils 3 Credits aus den folgenden Bereichen: Entwicklungsbiologie, Immunologie, Pharmakologie und Toxikologie, Biochemie II, Ökotoxikologie, Verhaltensbiologie, Bioinformatik	Kompaktkurs Pflanzenphysiologie 9 Credits	Bachelorarbeit mit Abschlusskolloquium 12 Credits
Allgemeine Chemie 5 Credits		Biochemie I 5 Credits			
Experimentalphysik I 5 Credits	Biophysik und Physikalische Chemie I 6 Credits	Chemische Operationen 6 Credits	Biochemisch-molekularbiologisches Praktikum I und II 8 Credits	Kompaktkurs Tierphysiologie 9 Credits	
Mathematik für Biologinnen und Biologen 5 Credits	Experimentalphysik II 5 Credits	Chemisches Rechnen 1 Credits			
	Physikpraktikum 3 Credits	Biostatistik 3 Credits			

Ergänzungsbereich 1.–6. Semester, insgesamt 23 Credits

Biologisch-naturwissenschaftliche Veranstaltungen, 11–15 Credits aus der Biologie, Chemie, Informatik, Mathematik, Physik, Psychologie

Schlüsselqualifikationen (mind. 6 Credits) und **fachfremde (nicht biologisch-naturwissenschaftliche) Veranstaltungen**, insgesamt 8–12 Credits

 Vorlesung/Übung

 Praktikum/Labor

 Schlüsselqualifikationen

 Abschlussarbeit

* empfohlener Studienverlaufsplan für ein Studium in Regelstudienzeit

Credits: Credits nach European Credit Transfer and Accumulation System



Anforderungen

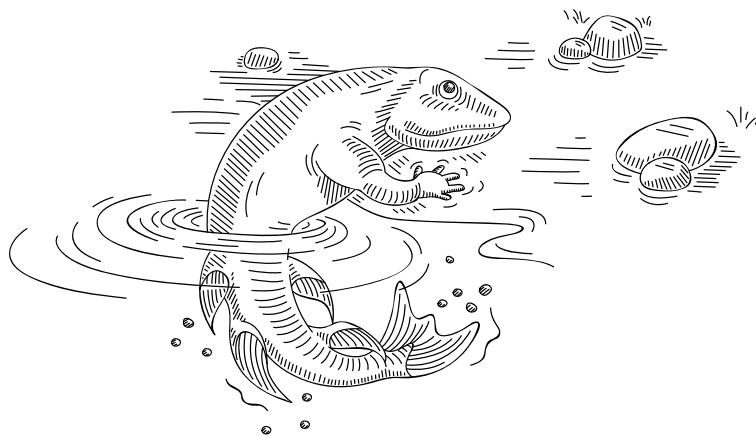
- gutes Allgemeinwissen
- sehr gute Kenntnisse in Mathematik und Naturwissenschaften
- Leistungsbereitschaft und Eigeninitiative
- strukturiertes Arbeiten und Lernfähigkeit
- ausgeprägte Beobachtungsgabe
- logisch-analytisches Denken
- gute Englischkenntnisse

Besonderheiten in Konstanz

- Mitarbeit in aktuellen Forschungsprojekten
- bestausgestattete Labore
- individuelle Betreuung und fachliche Unterstützung der Studierenden
- speziell für Erstsemester: Einführungs- und Begrüßungsveranstaltungen sowie Vorkurs in Mathematik vor Semesterbeginn
- für alle Studierenden: Besondere Betreuungsangebote wie z. B. Mentorengruppen und Tutorien
- familiäre Atmosphäre zwischen Lehrenden und Studierenden

Zugangsvoraussetzungen

Voraussetzung für die Zulassung zum Studium ist die allgemeine Hochschulreife (Abitur) oder eine anerkannte gleichwertige Hochschulzugangsberechtigung.



Bewerbung ✕

Informationen über das
Bewerbungsverfahren finden
Sie auf unserer Website unter:
– uni.kn/studieren/bewerbung

Wir sind für Sie da

Zentrale Studienberatung

Unterstützung bei der Studienwahl und bei
allgemeinen Fragen zum Studium

Berit Bethke

Ulrike Leitner

Gerd Strobel

studienberatung@uni.kn

– uni.kn/zsb

Fachstudienberatung Biologie

Weitergehende Informationen und Beratung bei
konkreten Fragen zum Studiengang

Dr. Roland Kissmehl

roland.kissmehl@uni.kn

Stefanie Bucifal

stefanie.bucifal@uni.kn

– biologie.uni.kn

– uni.kn

